



**M. COLAZZO**  
ARCHITEKTEN ETH/SIA



# GEWERBEHAUS BASEL





## Was ist ein Gewerbehaus?

Heute noch, eine zukunftsweisende Vision.

Das Gewerbehaus will Unternehmen, Gewerbetreibende und KMUs einen Standort mitten in der Stadt Basel bieten.

Eine Stätte, wo sich dynamische Unternehmen entfalten, weiterentwickeln und neuen Herausforderungen stellen können.

## Infrastruktur à la carte

Welche Infrastruktur kann das Gewerbehaus bieten?

- Vielseitige Nutzflächen
- Mietflächen o. Flächen im Baurecht
- Flexibler Ausbaustandard
  
- Nutzung einer Infrastruktur à la carte  
z.B.:
- modernes Materiallager
- HKKL-Installationen
- UKV-Netzwerk
- Meetingsräume
- Multifunktionsräume
- Schulungsräume
- Versuchsräume
- Präsentationsräume
- Parkplätze
- Anlieferung und Warenumschlag
- Gastronomie

## Konzept / Standort

Das Konzept geht von der baulichen Anpassung einer bereits vorhandenen, mit Werk- und Medienleitungen erschlossene Liegenschaft aus. Die Liegenschaft soll zudem bereits der Gewerbezone zugeführt und verkehrstechnisch sehr gut angebunden sein.

Das Rosental-Areal bietet heute einen vielseitigen und vielversprechenden Fundus an passenden Liegenschaften.

Eigentümer: Immobilien Basel-Stadt

## Zeit und Geld

Zeithorizont 3 Jahre bis Inbetriebnahme  
Kurze Planungs- und Bauzeit gegenüber Neubau oder Umzonung.

Finanzierung

Das Bauprojekt soll vorwiegend durch die Eigentümerschaft oder einen Investor finanziert werden.

## Träger

M. Colazzo Architekten ETH/SIA

IG Kleinbasel

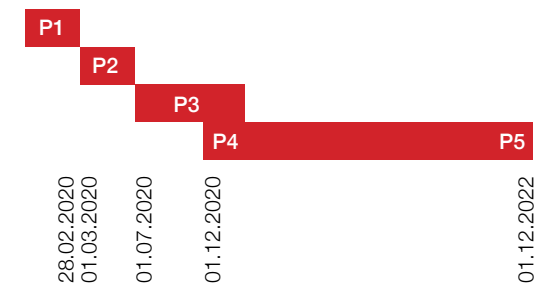
Private Unternehmen

## Kontakt

M. Colazzo Architekten ETH/SIA  
Rosentalstrasse 28, CH 4058 Basel  
061 683 55 11  
info@colazzo-arch.ch  
colazzo-arch.ch

## Phasen und Termine

Phase 1: Voruntersuchungen  
Phase 2: Verträge  
Phase 3: Projekt, Baugesuch  
Phase 4: Realisierung  
Phase 5: Inbetriebnahme



## Phase 1

Bedürfnisse der künftigen Nutzer erfassen.  
Verhandlungen mit Eigentümer/Behörden.  
Rahmenbedingungen und Machbarkeit klären.